

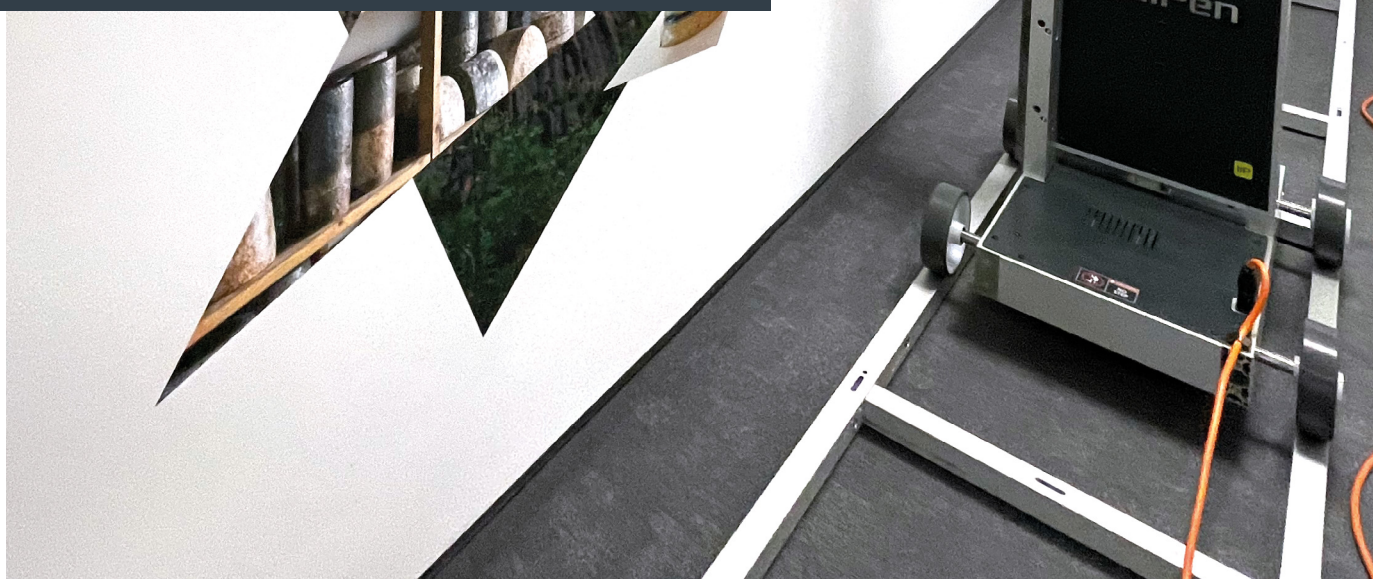


wallPen

GET VERTICAL

wallPen Infopaket:

Technische Infos, Einzigartige Vorteile,
Anwendungsbeispiele & Preise



Der wallPen: Innovation für jede vertikale Fläche

Unser wallPen ist der ultimative mobile UV-Großformat-Drucker der Extraklasse. In kürzester Zeit werden hochauflösende Bilder, Grafiken oder Texte direkt auf Wände und vertikale Oberflächen gezaubert – Innen wie Außen und auf nahezu allen Materialien.



Technische Details

- **Herkunft:** Entwickelt und gefertigt von der wallPen GmbH (Wissen / Rheinland-Pfalz)
- **Druckverfahren:** UV-Druck mit Druckkopftechnologie von Ricoh (Japan)
- **Auflösung:** 600 bis 1.200 DPI für gestochen scharfe Bilder
- **Geschwindigkeit:** Bis zu 6 m² pro Stunde – schnell und effizient
- **Tintenverbrauch:** Je nach Motiv nur rund 5 bis 10 ml pro m² – das ist deutlich weniger als der Inhalt eines Esslöffels!
- **Farbe:** Kratzfeste, wasserbeständige, in der EU hergestellte UV-Tinte auf Wasserbasis
- **Format:** Bis zu 400 cm hoch, unbegrenzt breit
- **Einsatzdauer:** Bis zu 24 Stunden am Tag bei regelmäßiger Wartung

Alle weiteren technischen Details finden Sie in unserem [Datenblatt](#).

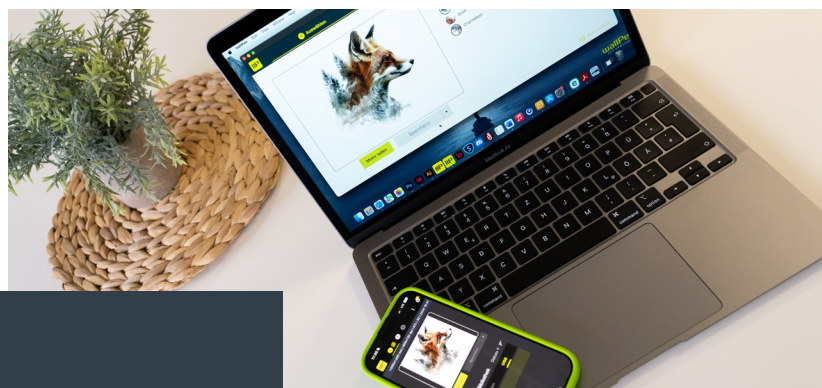
Unbegrenzte Anwendungsmöglichkeiten

Der wallPen eröffnet unglaubliche kreative Möglichkeiten und ist in nahezu jedem Bereich einsetzbar – sei es in Hotels, Restaurants, Museen, Büros, Messen, Geschäften, Krankenhäusern, Schulen, Stadien, Flughäfen oder sogar für Street-Art und Großflächenwerbung!

Er druckt direkt auf jede vertikale glatte oder strukturierte Oberfläche – von Tapeten über Holz und Metall bis hin zu Glas, Stein und Zement – und verwandelt jede Wand in ein einzigartiges und individuelles Kunstwerk.

Einzigartige Vorteile des Wanddrucks

- **Effizienz:** Im Vergleich zu herkömmlichen Methoden drucken Sie schneller, flexibler und mit weniger Aufwand
- **Freie Gestaltung:** Individuelle Designs wie Kunstwerke, Fotografien, Muster oder personalisierte Elemente (z. B. Namen, Logos, Slogans) für Räume, Fassaden oder Werbeflächen. Ideal für Corporate Design, Eventdekoration und großflächige Werbung – präzise und flexibel anpassbar
- **Langlebigkeit:** Die Drucke sind wasserfest, kratzbeständig und jahrelang UV-beständig
- **Überstreichbar:** Bei Bedarf kann der Wanddruck einfach überstrichen werden
- **Nachhaltigkeit:** Kein Abfall, brandsicher, leicht auf- und abbaubar – eine umweltfreundliche Lösung mit grenzenlosen Möglichkeiten





Rundum-Betreuung für Ihren Erfolg

Wir begleiten Sie vor und nach dem Kauf, um Ihren langfristigen Erfolg mit dem wallPen zu sichern. Dazu gehören Beratung, Schulungen, Werbematerialien und Marketingstrategien, damit Sie von Anfang an professionell durchstarten. Schon vor Ihrem ersten Projekt sorgen wir mit unserem Marketingkonzept dafür, dass erste Kundenanfragen aus Ihrer Region bei Ihnen eingehen.

Die Investition: So rechnet sich Ihr wallPen

- **Preis:** Das Grundgerät kostet 44.000 Euro zzgl. ges. MwSt.
- **Tinten-Flatrate:** Keine Tintenkosten in den ersten 24 Monaten, danach fallen etwa 3 bis 5 Euro pro m² an
- **Sonstige Betriebskosten:** Etwa 4 bis 5 Euro pro m²
- **Verkaufspreis:** In D-A-CH Ländern werden je nach Markt und Region pro m² rund 230 Euro berechnet. Bei einer mittleren Druckleistung von 3 m² wird somit ein Nettoertrag von rund 670 Euro pro Stunde erzielt
- **Langfristiger Erfolg:** Dank niedriger Betriebskosten und hoher Einnahmen wird Ihre Investition schnell zur stabilen Einnahmequelle. Geringe Tintenkosten und ein effizientes Geschäftsmodell machen Ihr kreatives gestalten profitabel – klar kalkulierbar und voller Potenzial!

Flexible Finanzierung

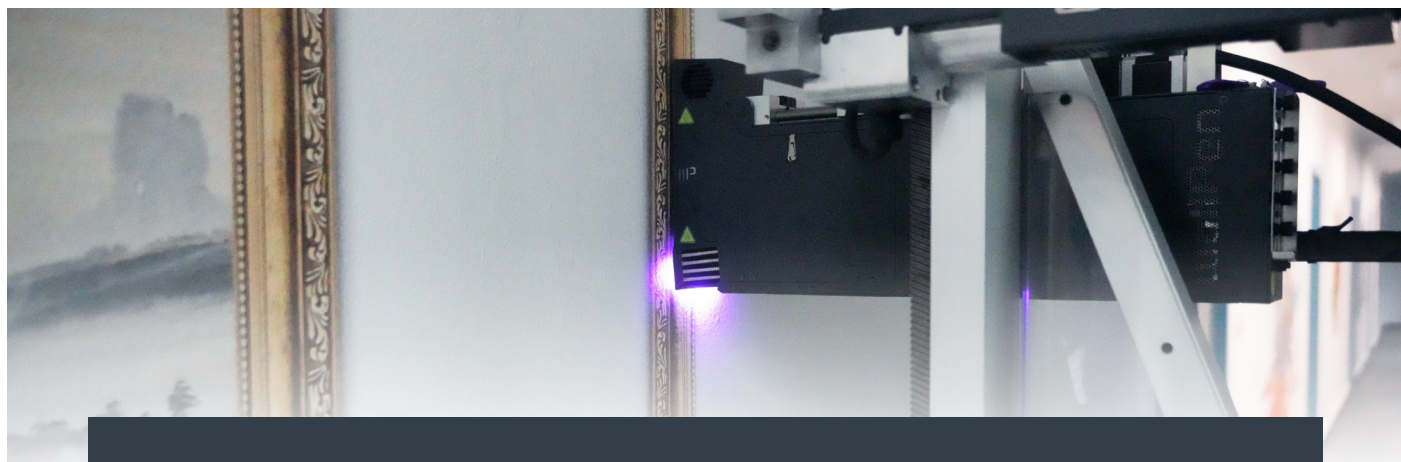
wallPen unterstützt Sie bei der Anschaffung:

- **Leasing:** Verfügbar in vielen Ländern, abhängig von Bonität und Unternehmenshistorie. Finanzierungspartner beraten Sie hierzu gerne neutral und unverbindlich
- **Finanzierung:** Wir unterstützen Sie gerne bei der Ausarbeitung eines Businessplans für das Geschäftsmodell „Wanddruck“ für Ihre Bank vor Ort
- **Förderprogramme:** Je nach Land und Region werden ggf. attraktive Innovations- und Technologieförderungen angeboten. Sprechen Sie uns gerne an

Begeistert? Lassen Sie uns miteinander sprechen!

Unser Team steht bereit, Ihnen alle notwendigen Informationen zu geben. Vereinbaren Sie ein unverbindliches Telefongespräch und erfahren Sie, was der wallPen für Sie und Ihr Geschäft zukünftig tun kann.

[Telefon-Meeting vereinbaren](#)





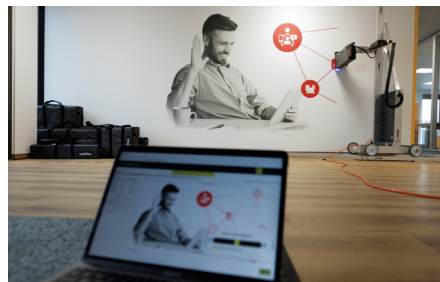
Hotel fünf10

- Druck auf Tapete und Glas
- 35 Quadratmeter
- 28 verschiedene Drucke



Sparkasse Westerwald-Sieg

- Druck auf Tapete, Glas und mobile Trennwände
- 66 Quadratmeter
- 13 verschiedene Drucke



Kinderkrankenhaus Bethel

- Druck auf Tapete und Glas
- 400 Quadratmeter
- über 200 verschiedene Drucke



Technische Spezifikationen & Preisübersicht

Technische Daten

Strom		
Spannung	110-240 Volt, ca. 230 W	
Größe & Gewicht		
Abmessung	80 x 60 x 170/400cm (B x T x H)	
Gewicht	ca. 84 kg	
Hard- & Software		
Druckköpfe	RICOH GH2220	
OS	wallPen v3	
Steuerung	wallPen App (Windows, Android, MacOS & OS)	
Druckgröße		
Max. Bildhöhe	370cm	
Max. Bildbreite	∞	



Preise

wallPen® E2 44.000€

Tinte & Zubehör (nach Flatrate)

- UV Tinte, 200 ml
wahlweise Cyan, Magenta, Gelb, Schwarz, Weiß 88€
- 4 x 200 ml CMYK - Tintenset
Cyan, Magenta, Gelb, Schwarz + Spritzen 345€
- 5 x 200 ml CMYK+W - Tintenset
Cyan, Magenta, Gelb, Schwarz, Weiß + Spritzen 410€

[Eine detaillierte Preisliste können Sie hier einsehen](#)

wallPen
GET VERTICAL

Werkstrasse 15 • 57537 Wissen • GERMANY